



# Pesquisa Mensal de Comércio - PMC

Resultados Regionais de Junho de 2020

12/08/2020

**Diretoria de Pesquisas**

**Coordenação de Indústria**

# Pesquisa Mensal do Comércio

## Objetivo

Produzir indicadores que permitam acompanhar a evolução conjuntural do comércio varejista e do comércio varejista ampliado, divulgados na forma de série mensal de indicadores, em nível Brasil, por segmentos e por Unidade da Federação.

## Variável Investigada

Receita bruta de revenda, definida como receita bruta mensal proveniente da revenda de mercadorias, que deflacionada por índices específicos de preços (IPCA), utilizados como deflatores, se estima um índice de volume de vendas.

## Pesquisa por amostra

Representada por um conjunto de 6157 empresas com cobertura para as 27 UFs.

- empresas formalmente constituídas
- sediadas no Território Nacional
- em situação ativa na Pesquisa Anual de Comércio - PAC
- possuir 20 ou mais pessoas ocupadas na PAC

# Volume de Vendas Comércio Varejista

## Quadro Sintético

### Junho 2020

#### Pesquisa Mensal de Comércio

Tabela 2 - Indicadores do Volume de Vendas do Comércio Varejista, segundo as unidades da federação

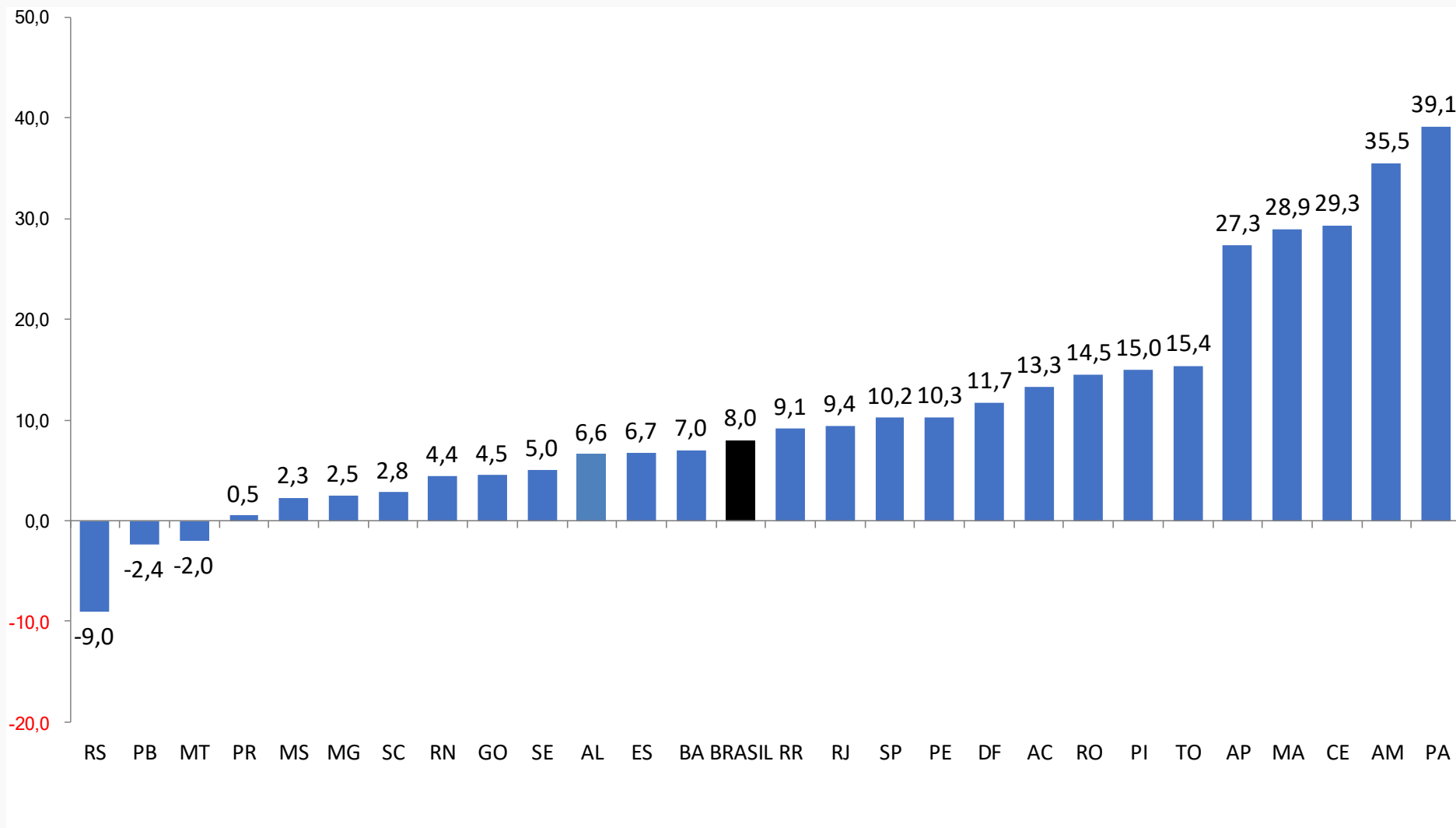
Junho 2020 - Variação (%)

Brasil e Unidades da Federação	Mês/Mês anterior (1)			Mensal (2)			Acumulado no ano (3)			Últimos 12 meses (4)		
	ABR	MAI	JUN	ABR	MAI	JUN	JAN-ABR	JAN-MAI	JAN-JUN	Até ABR	Até MAI	Até JUN
<b>Brasil</b>	-17,0	14,4	8,0	-17,1	-6,4	0,5	-3,1	-3,8	-3,1	0,6	0,0	0,1
Rondônia	-21,7	38,1	14,5	-41,5	-18,7	-4,4	-16,6	-17,0	-15,0	-6,3	-7,8	-7,9
Acre	-16,2	14,0	13,3	-25,9	-16,5	-4,6	-5,8	-8,1	-7,5	2,6	0,6	-0,2
Amazonas	-15,6	13,2	35,5	-22,8	-12,4	12,1	-1,2	-3,6	-0,7	7,5	6,1	6,0
Roraima	-10,3	12,2	9,1	-19,0	-9,7	-1,4	-4,1	-5,3	-4,6	3,9	2,9	2,1
Pará	-13,3	2,6	39,1	-16,2	-15,4	17,9	-0,6	-3,6	-0,1	3,2	1,8	3,1
Amapá	-34,6	19,3	27,3	-43,7	-37,3	-14,8	-11,8	-17,5	-17,0	11,1	5,8	3,0
Tocantins	-9,5	7,6	15,4	-13,1	-6,9	15,3	1,8	-0,1	2,5	5,9	4,3	5,3
Maranhão	-12,9	6,6	28,9	-18,4	-13,5	14,3	-4,5	-6,4	-3,0	-1,3	-2,6	-1,2
Piauí	-20,1	5,8	15,0	-22,8	-20,4	16,5	-5,1	-8,3	-4,7	-5,5	-6,7	-4,0
Ceará	-21,2	7,9	29,3	-34,8	-30,7	-8,3	-14,4	-17,8	-16,3	-5,6	-8,2	-8,7
Rio Grande do Norte	-12,6	5,9	4,4	-19,3	-14,4	-10,2	-6,8	-8,3	-8,7	-1,8	-2,9	-3,5
Paraíba	-17,8	16,4	-2,4	-17,0	-5,1	-8,2	0,7	-0,5	-1,8	1,1	1,3	1,4
Pernambuco	-16,7	10,2	10,3	-23,5	-16,5	-6,4	-5,9	-8,1	-7,8	-0,9	-2,3	-2,7
Alagoas	-19,5	9,6	6,6	-25,9	-19,4	-10,4	-7,7	-10,1	-10,2	-4,0	-5,3	-5,5
Sergipe	-18,2	17,7	5,0	-25,8	-14,5	-6,1	-9,8	-10,8	-10,0	-4,7	-5,8	-5,8
Bahia	-18,3	10,3	7,0	-26,5	-20,8	-12,6	-8,5	-11,1	-11,3	-0,8	-2,9	-3,6
Minas Gerais	-15,2	18,2	2,5	-15,1	-1,2	2,7	-3,7	-3,2	-2,2	0,6	0,7	0,9
Espírito Santo	-17,8	20,8	6,7	-18,4	-3,6	7,3	-3,1	-3,2	-1,5	1,2	0,4	1,0
Rio de Janeiro	-14,6	10,2	9,4	-16,5	-7,4	0,7	-2,7	-3,6	-2,9	-0,1	-0,5	-0,3
São Paulo	-20,6	9,4	10,2	-16,1	-8,7	-0,4	-0,9	-2,5	-2,1	1,7	0,9	0,7
Paraná	-15,4	20,2	0,5	-13,1	2,3	1,3	-1,7	-0,8	-0,5	-0,4	-0,2	0,0
Santa Catarina	-4,3	20,3	2,8	-7,5	6,5	12,7	-1,6	0,0	2,0	6,1	5,6	6,2
Rio Grande do Sul	-13,4	31,9	-9,0	-17,7	8,7	-1,6	-5,2	-2,4	-2,3	-1,1	-0,7	-0,8
Mato Grosso do Sul	-12,1	18,2	2,3	-12,6	2,9	8,8	-2,2	-1,2	0,4	-0,9	-0,7	0,3
Mato Grosso	-14,3	18,7	-2,0	-9,8	5,8	7,2	1,1	2,0	2,9	2,8	2,9	3,8
Goiás	-17,1	18,9	4,5	-21,0	-7,5	-3,2	-6,7	-6,8	-6,2	-2,5	-3,0	-3,1
Distrito Federal	-17,3	5,9	11,7	-22,9	-20,4	-10,6	-5,3	-8,4	-8,8	-0,4	-2,1	-3,1

# Volume de Vendas Comércio Varejista por UF's

## Mês/Mês imediatamente anterior – série com ajuste sazonal

### Junho 2020

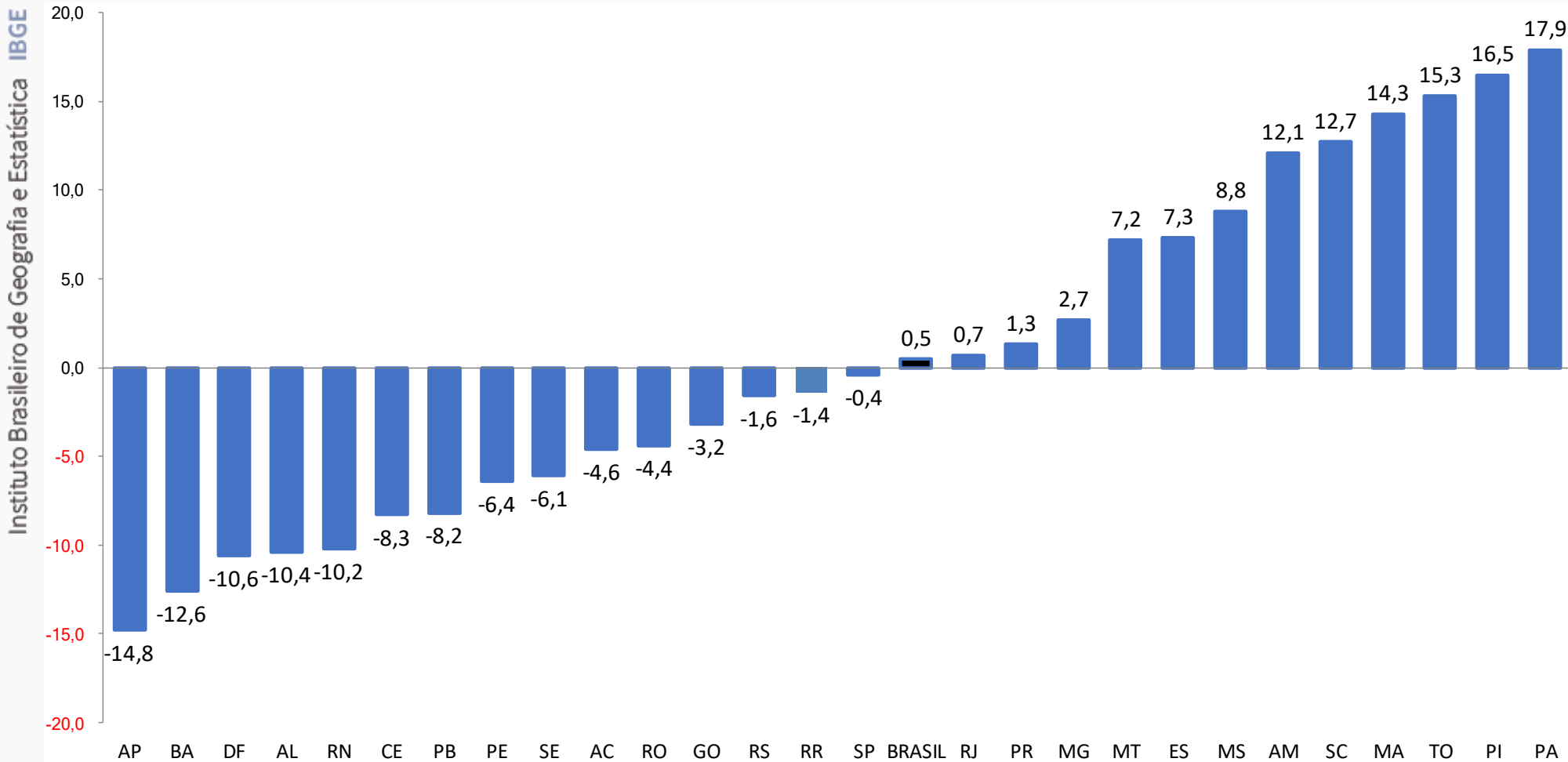


Fonte: IBGE, Diretoria de Pesquisas, Coordenação de Indústria

# Volume de Vendas Comércio Varejista por UF's

Mês/igual mês do ano anterior

Junho 2020



Fonte: IBGE, Diretoria de Pesquisas, Coordenação de Indústria

# Volume de Vendas Comércio Varejista Ampliado

## Quadro Sintético Junho 2020

## Pesquisa Mensal de Comércio

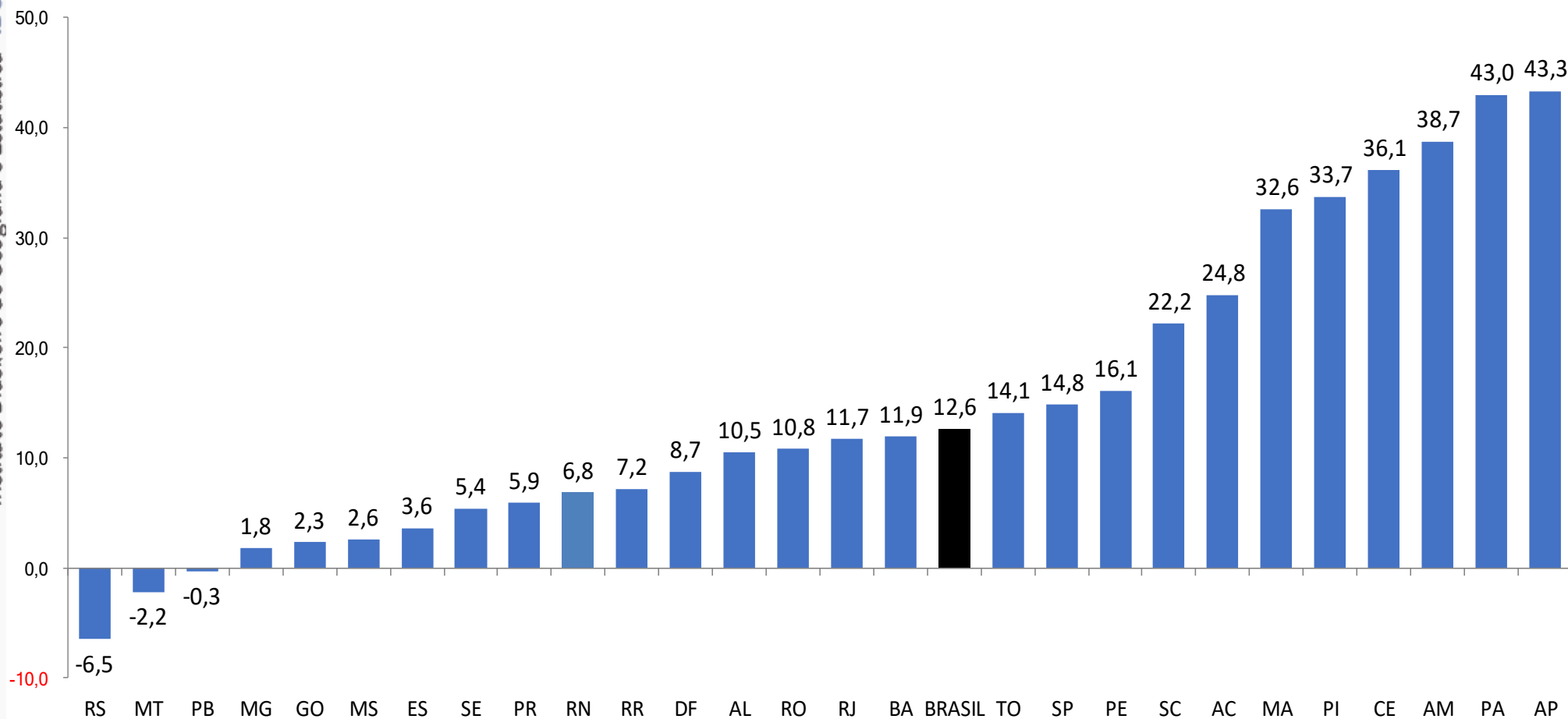
Tabela 3- Indicadores do Volume de Vendas do Comércio Varejista Ampliado, segundo as unidades da federação

Junho 2020 - Variação (%)

Brasil e Unidades da Federação	Mês/Mês anterior (1)			Mensal (2)			Acumulado no ano (3)			Últimos 12 meses (4)		
	ABR	MAI	JUN	ABR	MAI	JUN	JAN-ABR	JAN-MAI	JAN-JUN	Até ABR	Até MAI	Até JUN
<b>Brasil</b>	-17,4	19,2	12,6	-27,4	-15,3	-0,9	-6,9	-8,7	-7,4	0,8	-1,0	-1,3
Rondônia	-17,2	33,8	10,8	-35,7	-15,4	-0,1	-11,4	-12,2	-10,2	-3,1	-4,5	-4,3
Acre	-10,4	7,9	24,8	-29,7	-23,8	-1,1	-8,2	-11,6	-9,8	0,0	-2,2	-2,4
Amazonas	-21,8	19,2	38,7	-32,2	-17,2	14,0	-5,2	-7,8	-4,0	3,6	1,8	2,1
Roraima	-6,2	6,9	7,2	-16,8	-11,9	0,9	-1,4	-3,7	-2,9	4,3	2,8	2,3
Pará	-17,1	0,5	43,0	-21,4	-22,5	14,4	-1,0	-5,5	-2,1	4,0	1,8	2,6
Amapá	-33,5	14,6	43,3	-43,1	-38,8	-10,3	-9,9	-16,1	-15,1	15,6	10,0	7,2
Tocantins	-3,7	14,9	14,1	-15,1	-8,6	18,5	1,7	-0,6	2,7	6,6	4,6	5,4
Maranhão	-7,9	6,6	32,6	-24,6	-21,0	13,7	-8,8	-11,4	-7,3	-3,0	-5,1	-3,7
Piauí	-22,9	8,9	33,7	-35,8	-31,3	0,3	-12,1	-16,1	-13,7	-6,8	-9,3	-8,4
Ceará	-20,7	-2,2	36,1	-35,9	-38,1	-8,8	-11,5	-17,2	-15,8	-1,2	-5,1	-6,0
Rio Grande do Norte	-14,4	10,7	6,8	-26,8	-18,3	-8,9	-9,6	-11,4	-11,0	-2,6	-4,1	-4,6
Paraíba	-18,5	22,6	-0,3	-28,2	-12,9	-7,7	-4,5	-6,2	-6,5	-0,5	-1,5	-1,4
Pernambuco	-20,2	15,3	16,1	-33,4	-24,1	-5,0	-9,5	-12,5	-11,3	-0,9	-3,2	-3,5
Alagoas	-20,1	14,4	10,5	-30,1	-22,4	-6,7	-6,8	-10,1	-9,6	-1,1	-3,2	-3,3
Sergipe	-10,5	20,0	5,4	-29,9	-19,3	-4,1	-12,7	-14,1	-12,5	-5,1	-6,9	-6,7
Bahia	-17,4	12,6	11,9	-34,1	-27,4	-12,6	-12,2	-15,3	-14,9	-1,5	-4,2	-4,7
Minas Gerais	-15,2	23,3	1,8	-19,8	-5,5	2,7	-4,6	-4,8	-3,5	1,4	0,6	1,0
Espírito Santo	-23,2	29,6	3,6	-28,4	-11,4	2,4	-3,8	-5,4	-4,2	1,9	-0,1	0,1
Rio de Janeiro	-18,9	14,2	11,7	-28,1	-17,4	-5,1	-7,1	-9,2	-8,5	-0,9	-2,3	-2,8
São Paulo	-23,4	15,0	14,8	-30,7	-21,7	-5,9	-6,8	-10,0	-9,3	1,6	-1,0	-1,9
Paraná	-14,4	28,8	5,9	-23,6	-2,8	9,0	-5,6	-5,1	-2,7	0,5	-0,2	0,5
Santa Catarina	-4,9	23,3	22,2	-19,8	-3,3	24,6	-5,2	-4,8	-0,2	6,1	4,5	6,1
Rio Grande do Sul	-11,8	39,4	-6,5	-27,8	0,0	-3,3	-10,3	-8,2	-7,4	-2,2	-2,7	-3,0
Mato Grosso do Sul	-8,8	19,2	2,6	-15,9	-1,5	10,1	-5,1	-4,3	-2,0	-0,6	-1,1	0,0
Mato Grosso	-5,5	13,7	-2,2	-16,7	-4,3	-1,9	-2,8	-3,1	-2,9	3,8	2,6	2,0
Goiás	-20,5	22,8	2,3	-25,0	-11,9	-3,9	-6,6	-7,7	-7,1	-0,1	-1,4	-2,0
Distrito Federal	-14,1	13,8	8,7	-29,0	-20,9	-8,2	-8,4	-11,0	-10,5	0,5	-1,8	-2,8

# Volume de Vendas Comércio Varejista Ampliado por UF's

Mês/Mês imediatamente anterior – série com ajuste sazonal  
Junho 2020



Fonte: IBGE, Diretoria de Pesquisas, Coordenação de Indústria

# Volume de Vendas Comércio Varejista Ampliado por UF's

Mês/igual mês do ano anterior

Junho 2020

