



Pesquisa Mensal de Comércio - PMC

Resultados Regionais de Março de 2020

13/05/2020

Diretoria de Pesquisas

Coordenação de Indústria

Pesquisa Mensal do Comércio

Objetivo

Produzir indicadores que permitam acompanhar a evolução conjuntural do comércio varejista e do comércio varejista ampliado, divulgados na forma de série mensal de indicadores, em nível Brasil, por segmentos e por Unidade da Federação.

Variável Investigada

Receita bruta de revenda, definida como receita bruta mensal proveniente da revenda de mercadorias, que deflacionada por índices específicos de preços (IPCA), utilizados como deflatores, se estima um índice de volume de vendas.

Pesquisa por amostra

Representada por um conjunto de 6157 empresas com cobertura para as 27 UFs.

- empresas formalmente constituídas
- sediadas no Território Nacional
- em situação ativa na Pesquisa Anual de Comércio - PAC
- possuir 20 ou mais pessoas ocupadas na PAC

Volume de Vendas Comércio Varejista

Quadro Sintético

Março 2020

Pesquisa Mensal de Comércio

Tabela 2 - Indicadores do Volume de Vendas do Comércio Varejista, segundo as unidades da federação

Março 2020 - Variação (%)

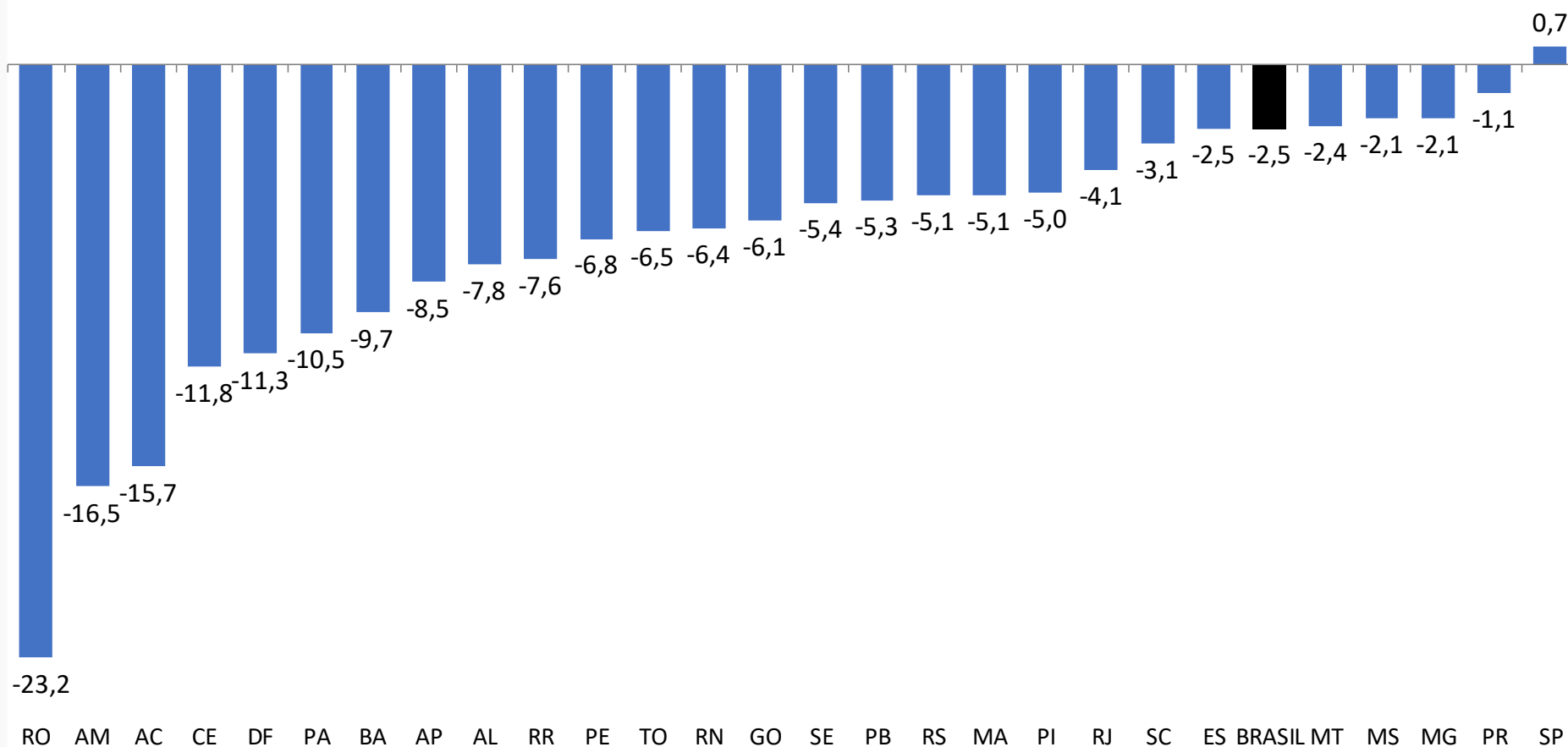
Brasil e Unidades da Federação	Mês/Mês anterior (1)			Mensal (2)			Acumulado no ano (3)			Últimos 12 meses (4)		
	JAN	FEV	MAR	JAN	FEV	MAR	JAN-JAN	JAN-FEV	JAN-MAR	Até JAN	Até FEV	Até MAR
Brasil	-1,4	0,5	-2,5	1,4	4,7	-1,2	1,4	3,0	1,6	1,8	1,9	2,1
Rondônia	3,7	-0,7	-23,2	-0,3	2,3	-25,3	-0,3	1,0	-8,0	-1,2	-1,3	-3,1
Acre	2,0	2,9	-15,7	7,2	8,4	-11,8	7,2	7,8	0,9	6,5	6,5	5,1
Amazonas	3,2	3,4	-16,5	11,0	13,5	-5,6	11,0	12,2	6,0	9,0	10,2	9,8
Roraima	1,5	-1,0	-7,6	3,4	6,8	-6,4	3,4	5,1	1,2	5,5	6,3	6,1
Pará	1,2	0,6	-10,5	7,8	9,5	-3,1	7,8	8,6	4,6	5,1	5,2	4,9
Amapá	-15,9	-4,3	-8,5	8,1	0,9	-11,0	8,1	4,6	-0,6	17,0	16,9	15,8
Tocantins	-8,5	16,0	-6,5	7,3	11,7	3,4	7,3	9,7	7,3	7,0	7,5	7,6
Maranhão	0,6	-0,6	-5,1	2,6	2,6	-4,0	2,6	2,6	0,4	0,7	0,7	0,5
Piauí	-1,4	0,6	-5,0	0,5	5,6	-3,8	0,5	2,9	0,7	-5,4	-4,5	-4,2
Ceará	-0,5	-1,7	-11,8	-2,2	-4,6	-14,4	-2,2	-3,4	-7,0	-1,6	-2,1	-2,7
Rio Grande do Norte	-1,5	1,4	-6,4	-1,9	0,6	-6,9	-1,9	-0,7	-2,7	0,1	-0,2	-0,2
Paraíba	-3,3	0,8	-5,3	8,1	11,8	1,0	8,1	9,8	6,9	0,0	0,9	2,0
Pernambuco	-1,9	-0,2	-6,8	4,0	1,5	-6,2	4,0	2,8	-0,2	1,1	1,0	1,1
Alagoas	0,2	2,3	-7,8	0,1	3,7	-7,9	0,1	1,8	-1,5	-2,2	-2,0	-2,0
Sergipe	-1,6	-0,4	-5,4	-1,8	0,1	-11,7	-1,8	-0,9	-4,5	-1,8	-1,9	-2,5
Bahia	-6,9	0,7	-9,7	0,6	0,0	-7,6	0,6	0,3	-2,3	2,2	1,8	1,5
Minas Gerais	-2,4	2,1	-2,1	-2,0	3,7	-1,3	-2,0	0,7	0,0	1,0	1,2	1,7
Espírito Santo	1,2	0,2	-2,5	5,2	5,8	-4,4	5,2	5,5	2,0	4,4	3,9	3,3
Rio de Janeiro	-1,9	1,3	-4,1	3,0	5,6	-1,7	3,0	4,3	2,2	0,7	0,8	1,2
São Paulo	-1,7	1,4	0,7	1,6	5,4	5,4	1,6	3,4	4,0	2,3	2,4	3,1
Paraná	0,0	0,2	-1,1	1,3	5,5	-0,1	1,3	3,3	2,2	-0,6	-0,2	0,6
Santa Catarina	-2,7	0,2	-3,1	0,4	6,4	-5,4	0,4	3,2	0,3	7,9	7,9	7,3
Rio Grande do Sul	-3,5	0,2	-5,1	0,2	3,2	-6,2	0,2	1,7	-1,0	1,1	1,0	0,7
Mato Grosso do Sul	1,8	-0,2	-2,1	1,1	4,7	-2,3	1,1	2,9	1,1	0,1	0,1	0,3
Mato Grosso	1,0	2,7	-2,4	2,6	9,4	2,1	2,6	5,9	4,6	3,2	3,4	3,7
Goiás	-0,1	1,1	-6,1	0,1	2,6	-8,4	0,1	1,3	-2,0	0,0	-0,4	-1,1
Distrito Federal	0,6	0,9	-11,3	4,0	5,0	-6,7	4,0	4,5	0,6	1,3	1,2	1,3

Fonte: IBGE, Diretoria de Pesquisas, Coordenação de Indústria

Volume de Vendas Comércio Varejista por UF's

Mês/Mês imediatamente anterior – série com ajuste sazonal

Março 2020

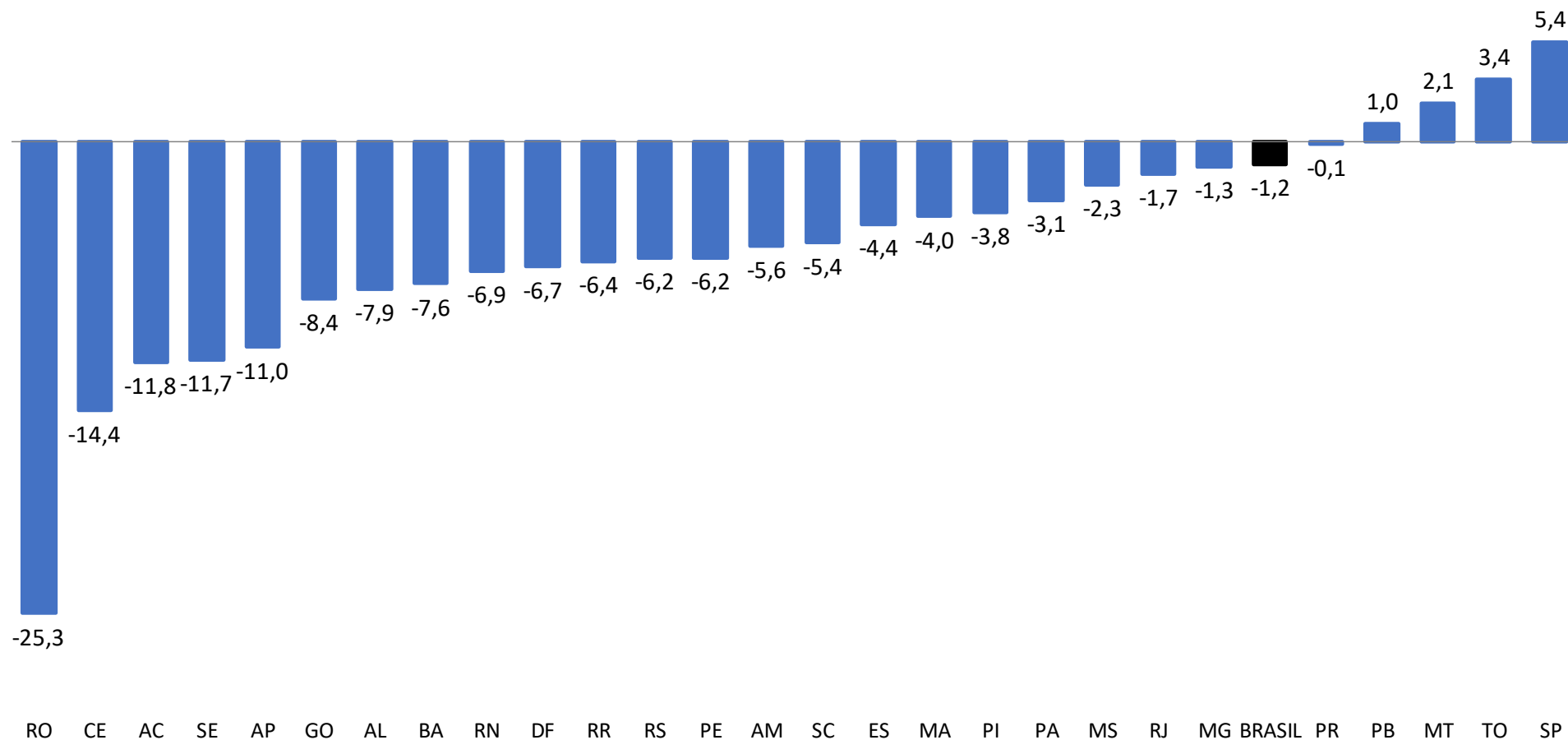


Fonte: IBGE, Diretoria de Pesquisas, Coordenação de Indústria

Volume de Vendas Comércio Varejista por UF's

Mês/igual mês do ano anterior

Março 2020



Fonte: IBGE, Diretoria de Pesquisas, Coordenação de Indústria

Volume de Vendas Comércio Varejista Ampliado

Quadro Sintético Março 2020

Pesquisa Mensal de Comércio

Tabela 3- Indicadores do Volume de Vendas do Comércio Varejista Ampliado, segundo as unidades da federação

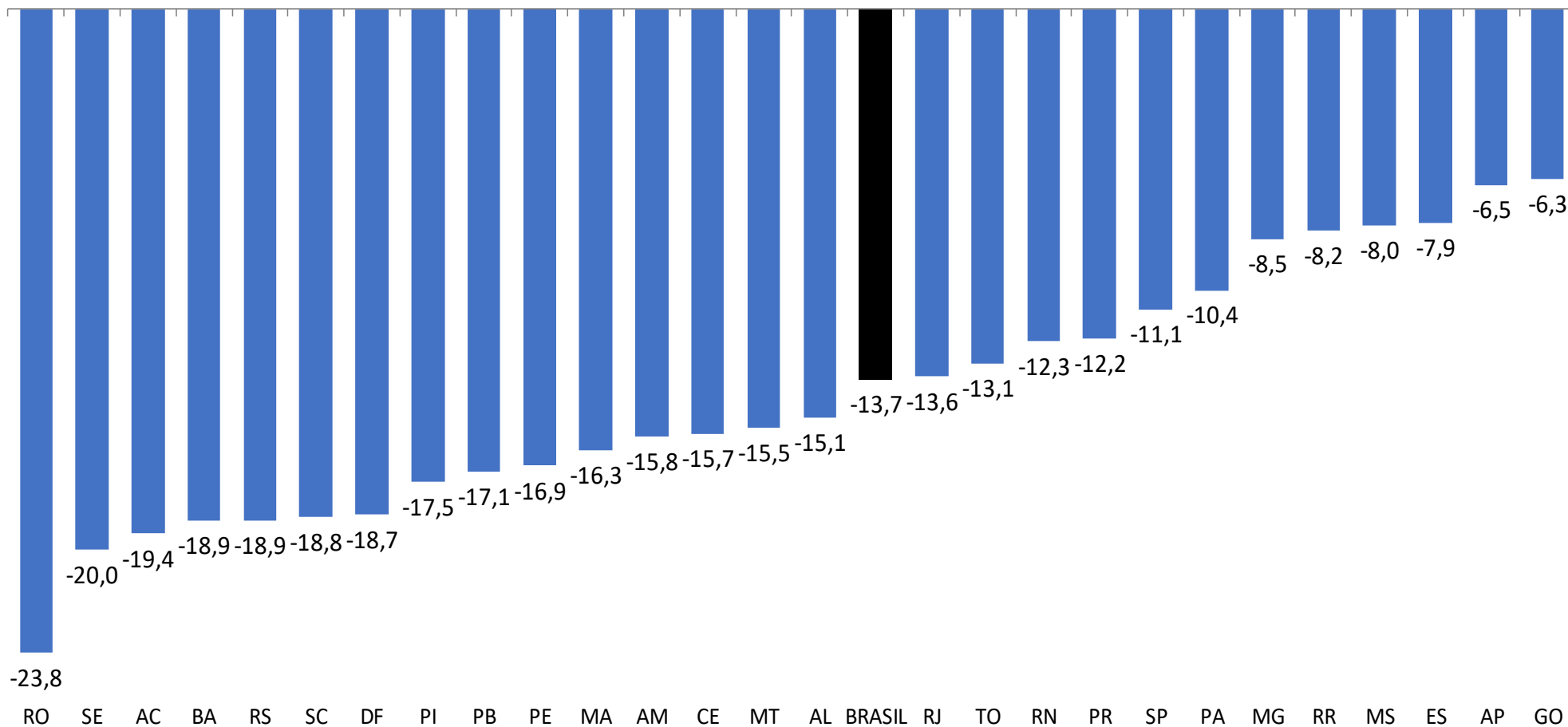
Março 2020 - Variação (%)

Brasil e Unidades da Federação	Mês/Mês anterior (1)			Mensal (2)			Acumulado no ano (3)			Últimos 12 meses (4)		
	JAN	FEV	MAR	JAN	FEV	MAR	JAN-JAN	JAN-FEV	JAN-MAR	Até JAN	Até FEV	Até MAR
Brasil	0,5	0,5	-13,7	3,5	3,0	-6,3	3,5	3,2	0,0	3,9	3,5	3,3
Rondônia	3,3	-0,3	-23,8	6,9	3,9	-19,6	6,9	5,4	-3,2	1,2	1,1	-0,4
Acre	0,1	-0,3	-19,4	5,5	7,7	-13,5	5,5	6,5	-0,5	3,6	4,0	2,8
Amazonas	2,1	0,7	-15,8	9,8	9,2	-7,0	9,8	9,5	3,9	7,0	7,2	6,7
Roraima	1,8	-2,2	-8,2	7,1	9,7	-3,5	7,1	8,3	4,3	5,7	6,5	6,7
Pará	1,8	0,5	-10,4	10,6	8,5	-1,7	10,6	9,6	5,7	6,4	6,3	6,2
Amapá	-6,3	-15,0	-6,5	15,6	1,8	-12,9	15,6	8,7	1,4	22,8	22,6	20,6
Tocantins	-3,1	6,2	-13,1	10,8	9,4	3,6	10,8	10,1	7,8	7,9	7,8	8,3
Maranhão	0,4	0,8	-16,3	0,1	-1,3	-9,8	0,1	-0,6	-3,6	0,1	-0,5	-0,9
Piauí	1,3	-1,2	-17,5	2,5	-2,6	-13,6	2,5	0,1	-4,4	-3,1	-3,6	-4,3
Ceará	2,4	-1,6	-15,7	3,8	-2,0	-10,7	3,8	1,0	-2,8	3,3	2,6	2,1
Rio Grande do Norte	0,7	-0,8	-12,3	-0,3	-3,0	-9,0	-0,3	-1,6	-4,1	0,7	-0,3	-0,4
Paraíba	-0,2	2,5	-17,1	8,2	7,9	-5,2	8,2	8,0	3,7	0,5	0,9	1,4
Pernambuco	0,6	-0,4	-16,9	4,4	-0,3	-9,4	4,4	2,1	-1,6	2,7	2,1	1,9
Alagoas	1,5	1,2	-15,1	4,2	2,3	-2,7	4,2	3,3	1,4	1,0	0,7	1,5
Sergipe	1,0	1,8	-20,0	-1,6	-0,9	-18,0	-1,6	-1,3	-6,9	-1,1	-1,7	-2,7
Bahia	-6,6	1,8	-18,9	0,9	-2,0	-12,8	0,9	-0,5	-4,6	2,2	1,6	1,3
Minas Gerais	-1,9	2,7	-8,5	1,8	2,4	-2,6	1,8	2,1	0,5	2,6	2,5	2,9
Espírito Santo	1,1	-1,1	-7,9	7,9	6,0	-0,7	7,9	7,0	4,4	4,8	4,4	4,8
Rio de Janeiro	-1,6	2,4	-13,6	1,1	3,5	-4,0	1,1	2,3	0,2	1,4	1,2	1,5
São Paulo	2,5	0,1	-11,1	4,1	3,8	-4,0	4,1	4,0	1,3	5,2	4,8	4,6
Paraná	2,6	0,7	-12,2	2,6	4,1	-5,2	2,6	3,4	0,5	2,6	2,5	2,6
Santa Catarina	-0,7	-0,1	-18,8	6,1	5,7	-12,5	6,1	5,9	-0,3	9,9	9,6	8,4
Rio Grande do Sul	-0,1	0,6	-18,9	1,0	-0,4	-13,6	1,0	0,3	-4,5	2,1	1,4	0,5
Mato Grosso do Sul	0,9	0,7	-8,0	0,3	0,7	-4,7	0,3	0,5	-1,2	1,5	1,0	1,0
Mato Grosso	-2,4	5,8	-15,5	2,1	8,8	-4,6	2,1	5,4	1,9	6,2	6,0	5,5
Goiás	3,2	-2,8	-6,3	4,4	-0,7	-4,8	4,4	1,9	-0,3	3,0	2,2	1,7
Distrito Federal	1,3	0,1	-18,7	5,3	2,3	-11,3	5,3	3,8	-1,3	3,9	3,5	3,0

Volume de Vendas Comércio Varejista Ampliado por UF's

Mês/Mês imediatamente anterior – série com ajuste sazonal

Março 2020



Fonte: IBGE, Diretoria de Pesquisas, Coordenação de Indústria

Volume de Vendas Comércio Varejista Ampliado por UF's

Mês/igual mês do ano anterior

Março 2020

